

40歳を過ぎたら脳の健康診断を 脳ドックの ごあんない



脳ドックで何がわかりますか？

脳の病気を症状が出る前に見つけ、早期治療につなげることを目的にしています。

中高年や高血圧症、糖尿病、肥満、喫煙などのリスクのある方が特にお勧めしています。

MRI装置とは？

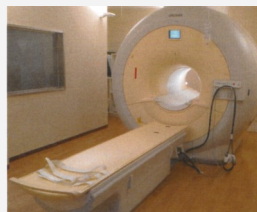
MRI(磁気共鳴画像)は高周波の磁場を利用して撮影します。

身体にほとんど害がなく、様々な方法で撮像が可能で、脳の断面だけでなく、脳や頸部の血管の撮影も可能です。

脳の断面を調べる

MRI 磁気共鳴画像

脳の断面を撮影することで、脳の萎縮や脳梗塞、脳出血、脳動脈瘤などの異常を発見することができます。



当院採用のMRI装置

み はれつ のうどうみやくりゆう 未破裂脳動脈瘤

未破裂脳動脈瘤は脳の動脈にできたコブのことで、破裂すると「くも膜下出血」を起こして死亡することもあります。脳動脈瘤は通常小さいため、破裂して出血しない限りは自覚症状がありません。一般に3～5%の方が脳動脈瘤を持っているとされています。

血管を調べる

MRA 磁気共鳴血管画像

血管の画像を立体的に画像化し、未破裂脳動脈瘤や脳動脈の狭窄などの異常を発見することができます。



未破裂脳動脈瘤のMRA画像

■ 脳ドック 簡易プラン

料金 20,000円(税込)

頭部MRI・頭部MRA
画像をCDでお渡しします。

■ 脳ドック 標準プラン

料金 30,000円(税込)

頭部MRI・頭部MRA・頸動脈超音波検査
画像をCDでお渡しします。

■ 脳ドック 精密プラン

料金 40,000円(税込)

診察・身体測定・血液検査・心電図・尿検査
胸部レントゲン検査・認知機能検査
頭部MRI・頭部MRA・脳萎縮MRI・頸動脈超音波検査
画像をCDでお渡しします。



岡村 朗健 医師

たかの橋中央病院
日本脳神経血管内治療学会専門医

脳の病気は突然おそいかります。
脳の健康に関して、お気軽にご相談ください。

ご予約

たかの橋中央病院 脳神経外科

☎ 082-242-1515

電話受付時間／月曜～水曜・金曜 9:00～17:00

(祝日は電話受付を行っておりません)



医療法人社団 仁鷹会
たかの橋中央病院

広島県広島市中区国泰寺町2丁目4-16

☎ 082-242-1515

たかの橋中央病院



検索