

地域包括ケア病棟が 49床になりました



【地域包括ケア病床とは】

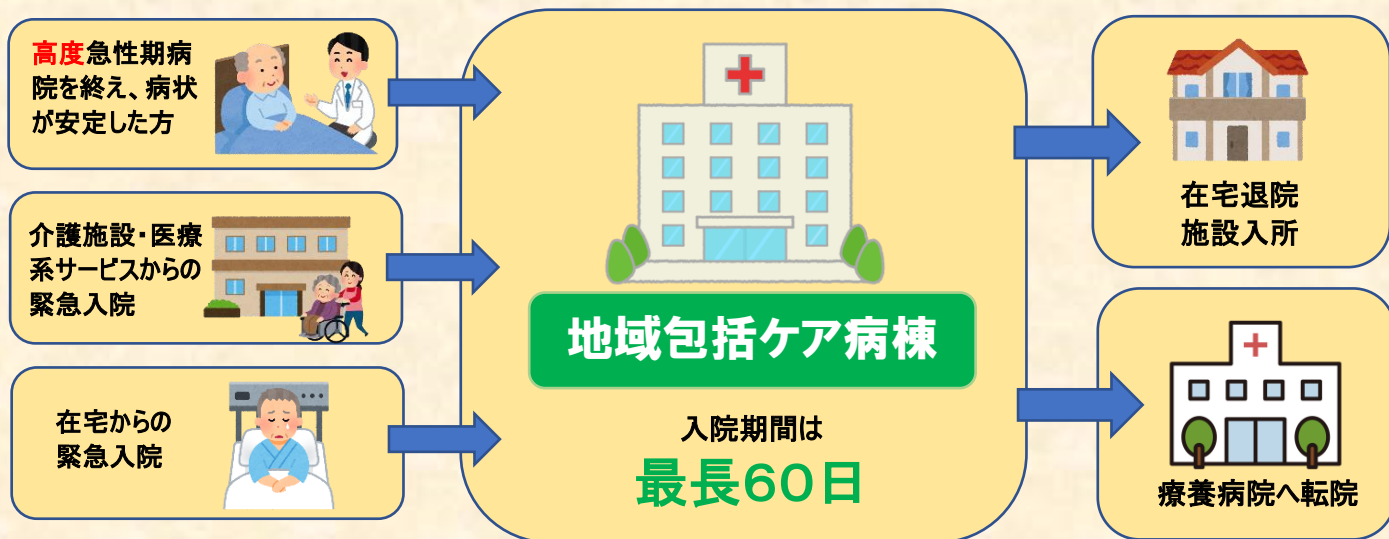
急性期治療を経過した方で、在宅や介護施設への復帰支援に向けた医療やリハビリを提供します。また、在宅や介護施設で一時的な入院治療やリハビリが必要になった場合の『ときどき入院、ほぼ在宅』を支援する病床です。病院と地域を一体と考えて、切れ目ない医療介護を提供する病床機能を有しています。

【受入対象となる方】

- ① 入院治療により急性期状態は改善したが、あと暫く病院で治療・経過観察が必要な方
- ② 入院治療により病状が安定し、在宅・生活復帰に向けてリハビリテーション等が必要な方
- ③ 在宅・介護施設等で病状悪化し、入院が必要となった方
- ④ かかりつけ医から、救急搬送するまでもないが、入院は必要と判断された方
- ⑤ レスパイト入院をご希望の方(介護負担の軽減など)



【入院から退院までのイメージ】



【お問い合わせについて】

医療法人社団 仁鷹会
たかの橋中央病院
患者支援センター

〒730-0042 広島県広島市中区国泰寺町2-4-16
TEL:082-242-1515 (代表)
TEL:082-504-9827 (直通)
FAX:082-504-9828 (直通)